

UAB „Neostata“, Įmonės kodas: 124586882, info@neostata.lt, +370 699 68105
Purnuškių 6-oji g. 8, Purnuškių k., Riešės sen., Vilniaus r. sav., LT-15152, Lietuva



Eksplait

UAB „EKSPLOIT“, Įmonės kodas: 302638855, info@eksplait.lt, +370 609 79272
Ulonų g. 5, Vilnius, LT-08240, Lietuva

STATYTOJAS	VŠĮ Šiaurės miestelio technologijų parkas Įm. k. 125967014, Vismaliukų g. 34, LT-10243 Vilnius
STATINYS, NAUDOJIMO PASKIRTIS, STATYBOS VIETA	Gatvės (8.2) Vismaliukų g. 34, Vilniuje, statybos projektas
STATINIO KATEGORIJA	Neypatingasis, nesudėtingasis statinys
STATYBOS RŪŠIS	Naujo statinio statyba
PROJEKTAVIMO ETAPAS	Techninis projektas
PROJEKTO DALIS	Gatvių apšvietimo elektros tinklai
PROJEKTO LAIDA	0
PROJEKTO NUMERIS	19.057-TP
KNYGOS ŽYMUO	19.057-TP-GA



ATESTATO NR.	PAREIGOS	VARDAS PAVARDĖ	PARAŠAS
	UAB „Neostata“ direktorius		
	UAB „EKSPLOIT“ direktorius		
A1511	Projekto vadovė		
25957	Projekto dalies vadovas		

PROJEKTO SUDĖTIES ŽINIARAŠTIS

NR.	PROJEKTO DALIES PAVADINIMAS	ŽYMĖJIMAS	PASTABOS
1.	Bendroji	19.057-TP-BD	
2.	Sklypo sutvarkymo	19.057-TP-SP	
3.	Architektūrinė	19.057-TP-SA	
4.	Konstrukcinė	19.057-TP-SK	
5.	Susisiekimo	19.057-TP-S	
6.	Vandentiekio ir nuotekų šalinimo	19.057-TP-VN	
7.	Dujotiekio	19.057-TP-D	
8.	Elektrotechninė	19.057-TP-E	
9.	Lauko elektros tinklų	19.057-TP-LE	
10.	Elektroninių ryšių	19.057-TP-ER	
11.	Gatvių apšvietimo elektros tinklų	19.057-TP-GA	
12.	Apsauginės gaisrinės signalizacijos	19.057-TP-AGS	
13.	Procesų valdymo ir automatizacijos	19.057-TP-PVA	
14.	Vidaus elektros tinklų	19.057-TP-ABE	
15.	Pasirengimo statybai ir statybos darbų organizavimo	19.057-TP-SO	
16.	Statybos skaičiuojamosios kainos nustatymo	19.057-TP-KS	

BYLOS SUDĖTIES ŽINIARAŠTIS

NR.	PAVADINIMAS	LAIDA	ŽYMĖJIMAS	LAPŲ SK.
	TEKSTINIAI DOKUMENTAI			
1.	Titulinis lapas	O		1
2.	Projekto sudėties žiniaraštis	O	19.057-TP-GA.PSŽ	2
3.	Aiškinamasis raštas	O	19.057-TP-GA.AR	5
4.	Apšvietimo skaičiavimo rezultatai	O	19.057-TP-GA.ASR	2
5.	Bendrieji statinio rodikliai	O		1
6.	Kabelių montavimo lentelė	O		1
	PRIEDAI			
7.	Apšvietimo techninės sąlygos			1
8.	Kvalifikacijos atestatas		25957	1
9.	NTR išrašas			3
10.	Topografinė nuotrauka			5
	TECHNINIAI DOKUMENTAI			
11.	Techninės specifikacijos		19.057-TP-GA.TS	18
12.	Sąnaudų kiekių žiniaraštis		19.057-TP-GA.SKŽ	2
13.	Apšvietimo skaičiavimai Dialux programa			14

O	2019-12	Ekspertizei, statybos leidimui, konkursui			
Laida	Išleidimo data	Laidos statusas. Keitimo priežastis (jei taikoma)			
KVAL. PATV. DOK. NR.	 PROJEKTAVIMAS IR STATYBA		Purnuškių 6-oji g. 8, Purnuškių k., Vilniaus r. sav. Telefonas: +370 699 68105 El. paštas: info@neostata.lt		STATINIO PROJEKTO PAVADINIMAS Gatvės (8.2) Vismaliukų g. 34, Vilniuje, statybos projektas
	 Ekspluait		Ulonų g. 5, LT-08240 Vilnius Telefonas: +370 609 79272 El. paštas: info@ekspluait.lt www.ekspluait.lt		PROJEKTO DALIS GATVIŲ APŠVIETIMO ELEKTROS TINKLAI
			DOKUMENTO PAVADINIMAS		LAIDA
			Projekto sudėties žiniaraštis		O
KALBOS TRUMP. LT	STATYTOJAS IR (ARBA) UŽSAKOVAS		DOKUMENTO ŽYMUO		LAPAS
	VŠĮ Šiaurės miestelio technologijų parkas		19.057-TP-GA.PSŽ		LAPŲ
					12

	BRĖŽINIAI			
14.	Apšvietimo tinklų planas, M 1:500		19.057-TP-GA.B-1	1
15.	Apšvietimo tinklų schema		19.057-TP-GA.B-2	1

Žymuo: 19.057-TP-GA.PSŽ	Lapas	Lapų	Laida
	2	2	0

1. AIŠKINAMASIS RAŠTAS

Gatvės (8.2) Vismaliukų g. 34, Vilniuje statybos projekto gatvių apšvietimo elektros tinklų dalis parengta vadovaujantis VŠĮ „Šiaurės miestelio technologijų parkas“ parengtomis projektavimo sąlygomis, pagrindiniais norminiais ir normatyviniais aktais bei vadovaujantis ekonomiškai racionaliais ir efektyviais sprendimais.

Projektiniai sprendimai:

- palei planuojamą kelią gatvių raudonųjų linijų ribose projektuojamos h=9m aukščio metalinės cinkuotos atramos su LED 56W šviestuvais;
- šviestuvų užmaitinimui nuo esamų gavių apšvietimo atramų Nr. 400/1 ir 100/24 bei tarp projektuojamų atramų projektuojamos kabelių linijos Al 4x16 mm² panaudojant esamą leistiną naudoti galią;
- esamoje atramoje Nr. 100/24 numatomas normalus nutraukimas;
- pėsčiųjų perėjės apšvietimui projektuojamos h=6m aukščio metalinės cinkuotos atramos su LED 71W šviestuvais;
- pėsčiųjų perėjės apšvietimui ant esamos atramos Nr. 100/24 H=6m aukštyje projektuojamas kryptinis LED 71W šviestuvai;
- projektuojamos gatvių apšvietimo atramos turi būti įžemintos ($R_{iz} \leq 30\Omega$);
- statybos darbai gatvės ribose vykdomi vadovaujantis Lietuvos Respublikos Vyriausybės 2017-03-22 nutarimu Nr. 212 patvirtintu kelių priežiūros tvarkos aprašu, Lietuvos Respublikos saugaus eismo automobilių keliais įstatymu, Vilniaus miesto savivaldybės tarybos 2013-07-24 sprendimu Nr. 1-1369, Automobilių kelių standartizuotų dangų konstrukcijų projektavimo taisyklėmis KPT SDK 19 ir kitais susijusiais teisės aktais. Išardytos gatvių dangos ir jų pagrindai turi būti įrengiami pagal esamą konstrukciją.

Vismaliukų gatvės parametrai:



Gatvių kategorija – D2 (pagalbinė gatvė);

Važiuojamosios dalies plotis – 6m;

Kelio danga – Asfaltas;

Šaligatviai – iš abiejų kelio pusių;

Šaligatvių plotis – 2,5m.

O	2019-12	Ekspertizei, statybos leidimui, konkursui			
Laida	Išleidimo data	Laidos statusas. Keitimo priežastis (jei taikoma)			
KVAL. PATV. DOK. NR.	 Purnuškių 6-oji g. 8, Purnuškių k., Vilniaus r. sav. Telefonas: +370 699 68105 El. paštas: info@neostata.lt		STATINIO PROJEKTO PAVADINIMAS Gatvės (8.2) Vismaliukų g. 34, Vilniuje, statybos projektas		
	 Ulonų g. 5, LT-08240 Vilnius Telefonas: +370 609 79272 El. paštas: info@ekspluit.lt www.ekspluit.lt		PROJEKTO DALIS GATVIŲ APŠVIETIMO ELEKTROS TINKLAI		
			DOKUMENTO PAVADINIMAS Aiškinamasis raštas		LAIDA
					O
KALBOS TRUMP. LT	STATYTOJAS IR (ARBA) UŽSAKOVAS VŠĮ Šiaurės miestelio technologijų parkas		DOKUMENTO ŽYMUO 19.057-TP-GA.AR		LAPAS
					1
					5

Vismaliukų g. apšvietimo kategorija parenkama pagal standarto LST EN 13201 reikalavimus:

	Parametrai	Savybės	Apibūdinimas		Lyginamasis svoris	Skaičiavimas
1	Tipinis pagrindinio naudojimo greitis	Labai greitas	v > 100 km/h		2	-1
		Greitas	70 km/h < v < 100 km/h		1	
		Vidutinis	40 km/h < v < 70 km/h		-1	
		Lėtas	v < 40 km/h		-2	
2	Eismo intensyvumas		Greitkelis	2 juostų keliai		0
		Aukštas	> 65% maksimalaus intensyvumo	> 45% maksimalaus intensyvumo	1	
		Vidutinis	30-65% maksimalaus intensyvumo	15-45% maksimalaus intensyvumo	0	
		Žemas	< 35% maksimalaus intensyvumo	< 15% maksimalaus intensyvumo	-1	
3	Pagrindinis naudojimas	Mišrus, didelis skaičius ne motorizuotų			2	1
		Mišrus			1	
		Tik motorizuotas			0	
4	Kelio juostų atskyrimas	Ne			1	1
		Taip			0	
5	Eismo sudėtingumas		Sankryžos/km	Susikirtimai, atstumai tarp tiltų		0
		Aukštas	>3	<3	1	
		Vidutinis	<3	>3	0	
6	Priparkuotos transporto priemonės	Taip			1	0
		Ne			0	
7	Aplinkos apšvietumas	Aukštas	Vitrinos, reklamos		1	0
		Vidutinis			0	
		Žemas			-1	
8	Navigacijos sudėtingumas	Labai sunkus			2	1
		Sunkus			1	
		Lengvas			0	
Suma						0
M = 6-suma						2

Gauta kategorija M4

$$L \geq 0,75 \text{ cd/m}^2; U_0 \geq 0,4; U_I \geq 0,6;$$

Žymuo: 19.057-TP-GA.AR	Lapas	Lapų	Laida
	2	5	0

Šaligatvio plotis 2,5m. Apšvietimo kategorija parenkama pagal šiuos rodiklius:

	Parametrai	Savybės	Apibūdinimas		Lyginamasis svoris	Skaičiavimas
1	Greitis	Žemas	v < 40 km/h		1	1
		Labai žemas	Ėjimas pėsčiomis		0	
2	Eismo intensyvumas		Greitkelis	2 juostų keliai		0
		Aukštas			1	
		Vidutinis			0	
		Žemas			-1	
3	Pagrindinis naudojimas	Pėstieji, dviračiai, motorizuotos priem.			2	1
		Pėstieji, motorizuotos priem.			1	
		Pėstieji, dviračiai			1	
		Tik pėstieji			0	
		Tik dviračiai			0	
4	Priparkuotos transporto priemonės	Taip			1	0
		Ne			0	
5	Aplinkos apšvietumas	Aukštas	Vitrinos, reklamos		1	0
		Vidutinis			0	
		žemas			-1	
Suma						2
P = 6-suma						4

Gauta kategorija P4

7,5 lx ≥ L ≥ 5,0 lx; Emin ≥ 1,0 lx;

Žymuo: 19.057-TP-GA.AR	Lapas	Lapų	Laida
	3	5	0

Pėsčiųjų perėja

Pėsčiųjų perėją numatyta apšviesti kryptiniais 71 W LED šviestuvais. Kryptinis šviestuvas montuojamas 6m aukštyje ant atskiros arba bendros kelio apšvietimo atramos. Apšvietimas turi užtikrinti perėjos kelio ženklų ir horizontaliojo ženklinimo matomumą. Pėsčiųjų perėjos apšvietimas projektuojamas pagal Lietuvos standarto LST EN 13201 serijos atitinkamas dalis. Šviestuvai turi būti skirti kryptiniam pėsčiųjų perėjų apšvietimui. Šviesos šaltinis – LED, spalvinė temperatūra ne didesnė kaip 5000 K, su reguliuojamu atlenkimo kampu, ne mažesnės kaip II elektrosaugos klasės ir ne žemesnės kaip IP 66/66 apsaugos klasės. Atsparumas išoriniams fiziniams poveikiams ne mažesnis kaip IK08. Šviestuvas turi būti su specialios formos su reflektoriumi, kuris šviesos srautą sukoncentruoja siaurame ruože, atitinkančiame perėjos plotį.

Pėsčiųjų perėjos plotis 4,5m. Apšvietimo kategorija parenkama pagal šiuos rodiklius:

	Parametrai	Savybės	Apibūdinimas		Lyginamasis svoris	Skaičiavimas
1	Tipinis pagrindinio naudojimo greitis	Labai greitas	v > 100 km/h		3	0
		Greitas	70 km/h < v < 100 km/h		2	
		Vidutinis	40 km/h < v < 70 km/h		0	
		Lėtas	v < 40 km/h		-1	
2	Eismo intensyvumas		Greitkelis	2 juostų keliai		0
		Aukštas			1	
		Vidutinis			0	
		Žemas			-1	
3	Pagrindinis naudojimas	Mišrus, didelis skaičius ne motorizuotų			2	1
		Mišrus			1	
		Tik motorizuotas			0	
4	Kelio juostų atskyrimas	Ne			1	1
		Taip			0	
5	Priparkuotos transporto priemonės	Taip			1	0
		Ne			0	
6	Aplinkos apšvietumas	Aukštas	Vitrinos, reklamos		1	0
		Vidutinis			0	
		Žemas			-1	
8	Navigacijos sudėtingumas	Labai sunkus			2	0
		Sunkus			1	
		Lengvas			0	
Suma						2
C = 6-suma						4

Gauta kategorija C4

$E_{v.min} \geq 1,5 \text{ lx}$; $E_{h.vid} \geq 10 \text{ lx}$; $E_{v.vid} \geq 30 \text{ lx}$;

Žymuo: 19.057-TP-GA.AR	Lapas	Lapų	Laida
	5	5	0

Pagrindiniai norminiai ir normatyviniai aktai:

Elektros energijos tiekimo ir naudojimo taisyklės, patvirtintos Lietuvos Respublikos energetikos ministro 2010 m. vasario 11 d. įsakymu Nr. 1-38;

1. Elektros tinklų apsaugos taisyklės, patvirtintos Lietuvos Respublikos energetikos ministro 2010 m. kovo 29 d. įsakymu Nr. 1-93;
2. Saugos eksploatuojant elektros įrenginius taisyklės, patvirtintos Lietuvos Respublikos energetikos ministro 2010 m. kovo 30 d. įsakymu Nr. 1-100;
3. Apšvietimo elektros įrenginių įrengimo taisyklės, patvirtintos Lietuvos Respublikos energetikos ministro 2011 m. vasario 3 d. įsakymu Nr. 1-28;
4. Elektros įrenginių relinės apsaugos ir automatikos įrengimo taisyklės, patvirtintos Lietuvos Respublikos energetikos ministro 2011 m. gegužės 27 d. įsakymu Nr. 1-134;
5. Elektros linijų ir instaliacijos įrengimo taisyklės, patvirtintos Lietuvos Respublikos energetikos ministro 2011 m. gruodžio 20 d. įsakymu Nr. 1-309;
6. Galios elektros įrenginių įrengimo taisyklės, patvirtintos Lietuvos Respublikos energetikos ministro 2012 m. sausio 2 d. įsakymu Nr. 1-1;
7. Elektros įrenginių įrengimo bendrosios taisyklės, patvirtintos Lietuvos Respublikos energetikos ministro 2012 m. vasario 3 d. įsakymu Nr. 1-22;
8. Elektros tinklų naudojimo taisyklės, patvirtintos Lietuvos Respublikos energetikos ministro 2012 m. birželio 18 d. įsakymu Nr. 1-116;
9. Elektros įrenginių bandymų normų ir apimčių aprašas, patvirtintas Lietuvos Respublikos energetikos ministro 2016 m. spalio 26 d. įsakymu Nr. 1-281.
10. Statybos techninis reglamentas STR 2.01.06:2009 „Statinių apsauga nuo žaibo. Išorinė statinių apsauga nuo žaibo“, patvirtintas Lietuvos Respublikos aplinkos ministro 2009 m. lapkričio 17 d. įsakymu Nr. D1-693.
11. Statybos techninis reglamentas STR 1.04.04:2017 „Statinio projektavimas, projekto ekspertizė“, patvirtintas Lietuvos Respublikos aplinkos ministro 2016 m. lapkričio 7 d. įsakymu Nr. D1-738.
12. Lietuvos standartas LST 1516:2015 „Statinio projektas. Bendrieji įforminimo reikalavimai“.
13. Lietuvos standartas LST EN 13201:2016 „Gatvių apšvietimas“
14. Lietuvos standartas LST EN 61386-24:2011 „Vamzdžių sistemos kabeliams“.
15. Lietuvos standartas LST 1702 (HD 603):2004 „Skirstomieji 0,6/1 kV vardinės įtampos kabeliai“.
16. Elektinių ir elektros tinklų eksploatavimo taisyklės, patvirtintos Lietuvos Respublikos energetikos ministro 2012 m. spalio 29 d. įsakymu Nr. 1-211;
17. Geodezijos ir kartografijos techninis reglamentas GKTR 2.01.01:1999;
18. Specialiosios žemės ir miško naudojimo sąlygos, patvirtintos Lietuvos Respublikos ministro pirmininko 1992 m. gegužės 12 d. nutarimu Nr. 343;
19. Statybos techninis reglamentas STR 1.06.01:2016 „Statybos darbai. Statinio statybos priežiūra“;

Projektui parengti panaudota licencijuota programinė įranga:

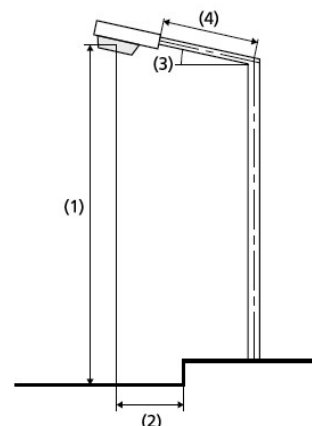
1. Zwcad 2017 profesional edition.
2. Dialux Evo
3. Open Office 4.1.6
4. Nitro Reader 5

Žymuo:	Lapas	Lapų	Laida
19.057-TP-GA.AR	5	5	0



2. APŠVIETIMO SKAIČIAVIMO REZULTATAI

Vismaliukų g.

Šviestuvai:	BGP340 1xLED74-3S/740 DM
Šviestuvo šviesos srautas:	7400 lm
Šviestuvo galia:	56 W
Apšvietimo sistema:	Vienpusė
Didžiausias atstumas tarp atramų:	30 m
Šviestuvo montavimo aukštis (1):	9.00 m
Atstumas nuo gatvės iki šviestuvo (2):	1 m
Polinkio kampas (3):	0
Gembės ilgis (4):	0 m (nemontuojama)



Matavimo kriterijus	Parinkta apšvietimo klasė	Normatyvinė reikšmė	Gauta reikšmė
Gatvės vidutinis skaistis (Lvid, cd/m2)	M4	≥ 0,75	0,77
Bendras skaisčio tolygumas Lmin/Lvid (Uo)		≥ 0,40	0,59
Išilginis skaisčio tolygumas Lmin/Lmax (UI)		≥ 0,6	0,87
Slenksčio padidėjimas (TI, %)		≤ 20	10
Viršutinio šaligatvio vidutinė apšvieta (Evid, lx)	P4	≥ 5,00 ir ≤ 7,70	6,99
Apatinio šaligatvio vidutinė apšvieta (Evid, lx)			13,59

O	2019-12	Ekspertizei, statybos leidimui, konkursui			
Laida	Išleidimo data	Laidos statusas. Keitimo priežastis (jei taikoma)			
KVAL. PATV. DOK. NR.	<div><div>NEOSTATA PROJEKTAVIMAS IR STATYBA</div></div> <div>Purnuškių 6-oji g. 8, Purnuškių k., Vilniaus r. sav. Telefonas: +370 699 68105 El. paštas: info@neostata.lt</div>		STATINIO PROJEKTO PAVADINIMAS Gatvės (8.2) Vismaliukų g. 34, Vilniuje, statybos projektas		
	<div><div>Ekspluit</div></div> <div>Ulonų g. 5, LT-08240 Vilnius Telefonas: +370 609 79272 El. paštas: info@ekspluit.lt www.ekspluit.lt</div>		PROJEKTO DALIS GATVIŲ APŠVIETIMO ELEKTROS TINKLAI		
		OKUMENTO PAVADINIMAS Apšvietimo skaičiavimo rezultatai			Laida
					O
KALBOS TRUMP. LT	STATYTOJAS IR (ARBA) UŽSAKOVAS VŠĮ Šiaurės miestelio technologijų parkas		DOKUMENTO ŽYMUO 19.057-TP-GA.ASR		LAPAS
					LAPŲ
				1	2

Pėsčiųjų perėja

Šviestuvai:	BGP621 T25 LED109-4S/740 DPR1
Šviestuvo šviesos srautas:	11000 lm
Šviestuvo galia:	71 W
Šviestuvo montavimo aukštis:	6 m
Atstumas nuo gatvės iki šviestuvo:	1 m
Polinkio kampas:	0°
Gembės ilgis:	0 m
Posūkio kampas:	0°

Matavimo kriterijus	Normatyvinė reikšmė	Gauta reikšmė
Vidutinė apšvieta vertikalioje plokštumoje 1m aukštyje (Evvid, lx)	≥ 30 , 1 m aukštyje	43
Vidutinė apšvieta horizontalioje plokštumoje (Ehvid, lx)	≥ 10 lx	122

STATINIO BENDRIEJI RODIKLIAI

1	LAUKO ELEKTROS TINKLAI			
	1.1. Bendras kiekvienos paskirties inžinerinių tinklų ilgis:			
	1.1.1. 0,4-0,23 kV elektros tinklai	km	0,721	
	1.2. transformatorinės/ galios transformatorių galia	vnt / kVA	-	
	1.3. inžinerinių tinklų apsaugos zonos plotis	m	2	
	1.4. elektros tinklų kabelių ilgiai:			
	1.4.1. 0,4 kV KL Al 4x16 mm ²	m	543	
	1.4.2. 0,23 kV KL Cu 3x1,5 mm ²	m	178	
	1.5 Projektuojami įrenginiai			
	1.5.1. Šveistuvai 56W LED	vnt.	13	
	1.5.2. Šveistuvai 71W LED	vnt.	4	
	1.5.3. Apšvietimo atrama H=6.00m	vnt.	2	
	1.5.3. Apšvietimo atrama H=9.00m	vnt.	15	
	1.6. Instaliuotas galingumas	kW	1,012	
	1.7. Prognozuojamas metinis energijos suvartojimas	kWh	2915	

Statinio projekto vadovas

(vardas, pavardė, parašas, kvalifikacijos atestato arba pažymos Nr., data)

Gatvės (8.2) Vismaliukų g. 34, Vilniuje, statybos projektas

Gatvių apšvietimo elektros tinklai

Kabelio pradžia	Kabelio pabaiga	Kabelio skerspj., mm2	Ilgis, m	Kabelio klojimas						Tranšėjos kasimas 1-3 kabeliam, m	Movos, vnt		
				Signalinė juosta m	Vamzdyje atviro būdu (D75), m	Vamzdyje uždaru būdu (D110), m	TR	KS/KAS, m	Atrama, konstrukcijos, m		Galinė	Stulpinė	Jungiamoji
Atrama 400/1	Atrama 400/2	Al 4x16	26	20	20				6	20	2		
Atrama 400/2	Atrama 400/3	Al 4x16	27	21	21				6	21	2		
Atrama 400/3	Atrama 400/4	Al 4x16	39	33	33				6	33	2		
Atrama 400/4	Atrama 400/5	Al 4x16	39	33	33				6	33	2		
Atrama 400/5	Atrama 400/6	Al 4x16	36	30	30				6	30	2		
Atrama 400/6	Atrama 400/7	Al 4x16	36	30	30				6	30	2		
Atrama 400/7	Atrama 400/8	Al 4x16	36	30	30				6	30	2		
Atrama 400/8	Atrama 400/9	Al 4x16	36	30	30				6	30	2		
Atrama 400/9	Atrama 400/10	Al 4x16	36	30	30				6	30	2		
Atrama 400/10	Atrama 400/10-1	Al 4x16	19	13	13				6	13	2		
Atrama 400/10	Atrama 400/11	Al 4x16	48	42	42				6	42	2		
Atrama 400/11	Atrama 400/12	Al 4x16	37	31	31				6	31	2		
Atrama 400/12	Atrama 400/13	Al 4x16	37	31	31				6	31	2		
Atrama 400/13	Atrama 400/14	Al 4x16	36	30	30				6	30	2		
Atrama 400/14	Atrama 100/24	Al 4x16	36	30	30				6	30	2		
Atrama 100/24	Atrama 100/24-1	Al 4x16	19	13	13				6	13	2		
Iš viso			543	447	447				96	447	32		

Statinio projekto vadovas



(vardas, pavardė, parašas, kvalifikacijos atestato arba pažymos Nr., data)



VšĮ Šiaurės miestelio technologijų parkas

APŠVIETIMO TINKLŲ PROJEKTAVIMO SĄLYGOS

2019 m. gruodžio 5 d.

Vilnius, Lietuva

1. **Projektavimo sąlygų rengėjas:** VšĮ Šiaurės miestelio technologijų parkas (įm. k. 125967014), Vismaliukų g. 34, LT-10243 Vilnius, +370 5 2745407, info@smtp.lt;
2. **Statytojas (užsakovas):** VšĮ Šiaurės miestelio technologijų parkas (įm. k. 125967014), Vismaliukų g. 34, LT-10243 Vilnius, +370 5 2745407, info@smtp.lt;
3. **Objekto pavadinimas ir adresas:** Gatvės (8.2) Vismaliukų g. 34, Vilniuje, statybos projektas.
4. **Prijungimo sąlygos:**
 - 4.1. **Prisijungimo vieta:** nuo esamų apšvietimo tinklų.
 - 4.2. **Apšvietimo įrenginių vieta:** ant šaligatvio, 1 m atstumu nuo važiuojamosios gatvės dalies krašto – privalo būti parinkti analogiški sprendiniai ir įrenginiai 2015 m. UAB „IRDAIVA“ suprojektuotiems ir įrengtiems tinklams pagal techninį projektą „Gatvė su inžineriniais tinklais Vismaliukų g. 34, Vilniaus m., statybos projektas“, kurio apšvietimo dalies Nr. 141031-TP-E1.
 - 4.3. **Perėjų apšvietimas:** analogiškas prieš tai įrengtiems įrenginiams ir tinklams – atskiras perėjų apšvietimas.

Direktorius

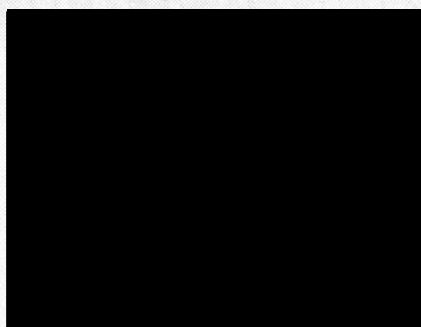
Gediminas Pauliukevičius



STATYBOS PRODUKCIJOS
SERTIFIKAVIMO CENTRAS

Valstybės įmonė Statybos produkcijos sertifikavimo centras, įmonės kodas 110068926, Linkmenų g. 28, LT-08217 Vilnius

KVALIFIKACIJOS ATESTATAS



Suteikta teisė eiti ypatingo statinio projekto dalies vadovo ir ypatingo statinio projekto dalies vykdymo priežiūros vadovo pareigas.

Statiniai: visi statiniai (išskyrus branduolinės energetikos objektų statinius).

Projekto dalys: elektrotechnikos (iki 10 kV įtampos), procesų valdymo ir automatizacijos.

Direktorius



Robertas Encius

12892

Išduotas 2015 m. balandžio 10 d.

Pirmą kartą išduotas 2010 m. balandžio 27 d.

Kvalifikacijos atestatų registras skelbiamas www.spsc.lt

NEKILNOJAMOJO TURTO REGISTRO CENTRINIO DUOMENŲ BANKO IŠRAŠAS

2019-11-15 08:39:48

1. Nekilnojamojo turto registre įregistruotas turtas:

Registro Nr.: **44/2086117**
Registro tipas: **Žemės sklypas su statiniais**
Sudarymo data: **2016-10-18**
Adresas: **Vilnius, Vismaliukų g. 34**

2. Nekilnojamieji daiktai:

2.1.

Žemės sklypas
Unikalus daikto numeris: **4400-4376-2041**
Žemės sklypo kadastro numeris ir kadastro vietovės pavadinimas: **0101/0007:2471 Vilniaus m. k.v.**
Daikto pagrindinė naudojimo paskirtis: **Kita**
Žemės sklypo naudojimo būdas: **Visuomeninės paskirties teritorijos**
Žemės sklypo plotas: **22.7136 ha**
Žemės ūkio naudmenų plotas viso: **15.1393 ha**
iš jo: pievų ir natūralių ganyklų plotas: **15.1393 ha**
Kelių plotas: **1.5937 ha**
Užstatyta teritorija: **5.9806 ha**
Žemės ūkio naudmenų našumo balas: **40.0**
Matavimų tipas: **Žemės sklypas suformuotas atliekant kadastrinius matavimus**
Indeksuota žemės sklypo vertė: **1586690 Eur**
Žemės sklypo vertė: **991681 Eur**
Vidutinė rinkos vertė: **3048000 Eur**
Vidutinės rinkos vertės nustatymo data: **2016-08-29**
Vidutinės rinkos vertės nustatymo būdas: **Masinis vertinimas**
Kadastro duomenų nustatymo data: **2016-08-29**

2.2.

Pastatas - Laboratorija
Unikalus daikto numeris: **4400-5243-1257**
Daikto pagrindinė naudojimo paskirtis: **Mokslo**
Žymėjimas plane: **43C2/g**
Būklė: **Nebaigtas statyti**
Statybos pradžios metai: **2019**
Statybos pabaigos metai: **2019**
Statinio kategorija: **Neypatingasis**
Baigtumo procentas: **75 %**
Šildymas: **Nėra**
Vandentiekis: **Nėra**
Nuotekų šalinimas: **Nėra**
Dujos: **Nėra**
Sienos: **Metalas su karkasu**
Stogo danga: **Bitumas**
Aukštų skaičius: **2**
Bendras plotas: **1837.83 kv. m**
Pagrindinis plotas: **1711.05 kv. m**
Tūris: **11378 kub. m**
Užstatytas plotas: **1538.00 kv. m**
Koordinatė X: **6069541**
Koordinatė Y: **591223**
Atkūrimo sąnaudos (statybos vertė): **1081000 Eur**
Fizinio nusidėvėjimo procentas: **0 %**
Atkuriamoji vertė: **1081000 Eur**
Vidutinė rinkos vertė: **267000 Eur**
Vidutinės rinkos vertės nustatymo būdas: **Masinis vertinimas**
Vidutinės rinkos vertės nustatymo data: **2019-09-20**
Kadastro duomenų nustatymo data: **2019-09-20**

3. Daikto priklausiniai iš kito registro: įrašų nėra

4. Nuosavybė:

4.1.

Nuosavybės teisė
Savininkas: **UAB "POLIPROJEKTAS", a.k. 300080362**
Daiktas: **pastatas Nr. 4400-5243-1257, aprašytas p. 2.2.**
Įregistravimo pagrindas: **2019-07-02 Pažyma apie statinio statybą be esminių nukrypimų nuo projekto Nr. ACUB-30-190702-00406**
2019-10-16 Pažyma apie statinio statybą be esminių nukrypimų nuo projekto Nr. ACUB-20-191016-02192
Įrašas galioja: **Nuo 2019-10-21**

4.2.

Nuosavybės teisė
Savininkas: **LIETUVOS RESPUBLIKA, a.k. 111105555**
Daiktas: **žemės sklypas Nr. 4400-4376-2041, aprašytas p. 2.1.**
Įregistravimo pagrindas: **2016-10-10 Nacionalinės žemės tarnybos teritorinio skyriaus vedėjo sprendimas Nr. 49SK-2129-(14.49.109.)**
Įrašas galioja: **Nuo 2016-10-19**

5. Valstybės ir savivaldybių žemės patikėjimo teisė:

5.1.

Valstybinės žemės patikėjimo teisė
Patikėtinis: Nacionalinė žemės tarnyba prie Žemės ūkio ministerijos, a.k. 188704927
Daiktas: žemės sklypas Nr. 4400-4376-2041, aprašytas p. 2.1.
Įregistravimo pagrindas: 2016-10-10 Nacionalinės žemės tarnybos teritorinio skyriaus vedėjo sprendimas Nr. 49SK-2129-(14.49.109.)
Įrašas galioja: Nuo 2016-10-19

6. Kitos daiktinės teisės : įrašų nėra

7. Juridiniai faktai:

7.1.

Įkeista turtinė teisė
Daiktas: žemės sklypas Nr. 4400-4376-2041, aprašytas p. 2.1.
Įregistravimo pagrindas: 2019-11-13 Hipotekos registro pranešimas apie įkeitimo įregistravimą Nr. 20220190145519
Aprašymas: Įkeista subnuomos teisė į 12 000 kv. m žemės sklypo, kadastrinis adresas 0101/0007:2471 Vilniaus m. k.v., turinčio 22.7136 ha ploto, įgyta pagal 2018-09-05 Subnuomos sutartį Nr. VMIPP-SUB-01 ir 2018-11-06 Susitarimą pakeisti sutartį. Įkaito davėjas UAB "POLIPROJEKTAS", 300080362.
Įrašas galioja: Nuo 2019-11-13

7.2.

Hipoteka
Daiktas: pastatas Nr. 4400-5243-1257, aprašytas p. 2.2.
Įregistravimo pagrindas: 2019-08-07 Hipotekos registro pranešimas apie hipotekos įregistravimą Nr. 20120190123688
Įrašas galioja: Nuo 2019-08-07

7.3.

Sudaryta subnuomos sutartis
Subnuomininkas: UAB "Vismaliukų inovaciniai projektai", a.k. 305202222
Daiktas: žemės sklypas Nr. 4400-4376-2041, aprašytas p. 2.1.
Įregistravimo pagrindas: 2019-07-05 Subnuomos sutartis Nr. VMIPP-SUB-03
Plotas: 0.55 ha
Įrašas galioja: Nuo 2019-07-11
Terminas: Iki 2066-12-31

7.4.

Sudaryta subnuomos sutartis
Subnuomininkas: Experimentica, UAB, a.k. 304895510
Daiktas: žemės sklypas Nr. 4400-4376-2041, aprašytas p. 2.1.
Įregistravimo pagrindas: 2018-12-18 Subnuomos sutartis Nr. VMIPP-SUB-02
2019-01-04 Susitarimas
Plotas: 0.409 ha
Įrašas galioja: Nuo 2019-02-05
Terminas: Iki 2066-12-31

7.5.

Sudaryta subnuomos sutartis
Subnuomininkas: UAB "POLIPROJEKTAS", a.k. 300080362
Daiktas: žemės sklypas Nr. 4400-4376-2041, aprašytas p. 2.1.
Įregistravimo pagrindas: 2018-09-05 Subnuomos sutartis Nr. VMIPP-SUB-01
2018-11-06 Susitarimas pakeisti sutartį
Plotas: 1.20 ha
Įrašas galioja: Nuo 2018-12-12
Terminas: Nuo 2018-09-05 iki 2066-12-21

7.6.

Sudaryta nuomos sutartis
Nuomininkas: VIEŠOJI ĮSTAIGA ŠIAURĖS MIESTELIO TECHNOLOGIJŲ PARKAS, a.k. 125967014
Daiktas: žemės sklypas Nr. 4400-4376-2041, aprašytas p. 2.1.
Įregistravimo pagrindas: 2018-08-10 Valstybinės žemės sklypo nuomos sutartis Nr. 49SŽN-262 (14.49.57.)
Plotas: 22.7136 ha
Įrašas galioja: Nuo 2018-08-13
Terminas: Iki 2066-12-31

8. Žymos: įrašų nėra

9. Specialiosios žemės ir miško naudojimo sąlygos:

9.1.

XLIX. Vandentiekio, lietaus ir fekalinės kanalizacijos tinklų ir įrenginių apsaugos zonos
Daiktas: žemės sklypas Nr. 4400-4376-2041, aprašytas p. 2.1.
Įregistravimo pagrindas: 2016-10-10 Nacionalinės žemės tarnybos teritorinio skyriaus vedėjo sprendimas Nr. 49SK-2129-(14.49.109.)
Plotas: 1.7068 ha
Įrašas galioja: Nuo 2016-10-18

9.2.

IX. Dujotiekių apsaugos zonos
Daiktas: žemės sklypas Nr. 4400-4376-2041, aprašytas p. 2.1.
Įregistravimo pagrindas: 2016-10-10 Nacionalinės žemės tarnybos teritorinio skyriaus vedėjo sprendimas Nr. 49SK-2129-(14.49.109.)
Plotas: 0.6627 ha
Įrašas galioja: Nuo 2016-10-18

9.3.

VI. Elektros linijų apsaugos zonos
Daiktas: žemės sklypas Nr. 4400-4376-2041, aprašytas p. 2.1.
Įregistravimo pagrindas: 2016-10-10 Nacionalinės žemės tarnybos teritorinio skyriaus vedėjo sprendimas Nr. 49SK-2129-(14.49.109.)
Plotas: 0.2725 ha
Įrašas galioja: Nuo 2016-10-18

9.4.

I. Ryšių linijų apsaugos zonos
Daiktas: žemės sklypas Nr. 4400-4376-2041, aprašytas p. 2.1.

Įregistravimo pagrindas: 2016-10-10 Nacionalinės žemės tarnybos teritorinio skyriaus vedėjo sprendimas Nr. 49SK-2129-(14.49.109.)

Plotas: 0.4955 ha

Įrašas galioja: Nuo 2016-10-18

10. Daikto registravimas ir kadastro žymos:

10.1.

Suformuotas naujas (daikto registravimas)

Daiktas: **pastatas Nr. 4400-5243-1257, aprašytas p. 2.2.**

Įregistravimo pagrindas: **2019-09-20 Nekilnojamojo daikto kadastro duomenų byla
2019-10-16 Pažyma apie statinio statybą be esminių nukrypimų nuo projekto
Nr. ACUB-20-191016-02192**

Įrašas galioja: **Nuo 2019-10-21**

10.2.

Kadastrinius matavimus atliko (kadastro žyma)

RAMŪNAS ALEKSONIS

Daiktas: **pastatas Nr. 4400-5243-1257, aprašytas p. 2.2.**

Įregistravimo pagrindas: **2012-10-22 Kvalifikacijos pažymėjimas Nr. 2M-M-1830
2019-09-20 Nekilnojamojo daikto kadastro duomenų byla**

Įrašas galioja: **Nuo 2019-10-21**

10.3.

Išduotas statybą leidžiantis dokumentas (kadastro žyma)

Daiktas: **pastatas Nr. 4400-5243-1257, aprašytas p. 2.2.**

Įregistravimo pagrindas: **2019-05-22 Informacinės sistemos "Infostatyba" pranešimas Nr. LSNS-01-190522-00483**

Aprašymas: **Nauja statyba**

Įrašas galioja: **Nuo 2019-05-22**

10.4.

Suformuotas naujas (daikto registravimas)

Daiktas: **žemės sklypas Nr. 4400-4376-2041, aprašytas p. 2.1.**

Įregistravimo pagrindas: **2016-10-10 Nacionalinės žemės tarnybos teritorinio skyriaus vedėjo sprendimas
Nr. 49SK-2129-(14.49.109.)**

Įrašas galioja: **Nuo 2016-10-18**

10.5.

Kadastrinius matavimus atliko (kadastro žyma)

VYTAUTAS PAVASARIS

Daiktas: **žemės sklypas Nr. 4400-4376-2041, aprašytas p. 2.1.**

Įregistravimo pagrindas: **2011-06-16 Kvalifikacijos pažymėjimas Nr. 2M-M-1538
2016-08-29 Nekilnojamojo daikto kadastro duomenų byla**

Įrašas galioja: **Nuo 2016-10-18**

11. Registro pastabos ir nuorodos:

Statiniai - Registro Nr. 44/1347545. Žemės sklypo ribos kerta statinį, unikalus Nr. 4400-3794-3421.

12. Kita informacija: įrašų nėra

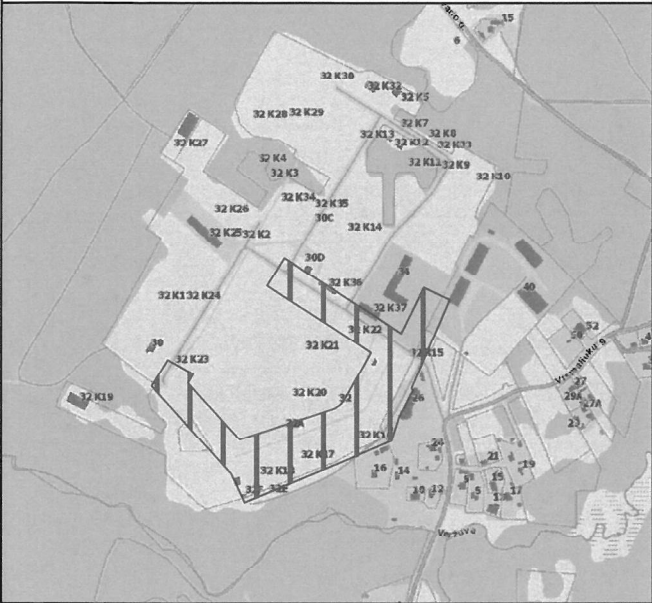
13. Informacija apie duomenų sandoriui tikslinimą: įrašų nėra

2019-11-15 08:39:48

Dokumentą atspausdino

MARTYNAS MAČIULIS

Objekto vieta



55 - D - 10
55 - D - 14

78/33 - 0024 78/33 - 0025

590950.00
6069450.00

78/33 - 0044 78/33 - 0045

37350.00
30150.00

Stambaus mastelio topografinių planų derinimo su inžinerinius tinklus eksploatuojančiomis organizacijomis viešojoje elektroninėje paslaugoje (TOPD) topografinio plano teritorijai suteiktas unikalus numeris ir data	Data	Suteiktas unikalus Nr.
	2020 01 16	13-20-420

Koordinatų sistema: LKS-94
Aukščių sistema: LAS07

PAREIGOS PAVARDĖ PARŠAS

geodeziškai apmatuotų sklypų ribos
gatvių raudonosios linijos

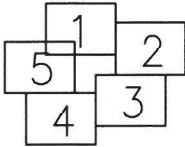
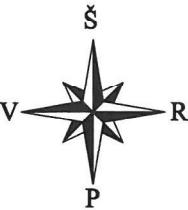
UAB "GEOFORTA"
• S. Žukausko g. 35-94, Vilnius, Lietuva •
• Tel. 8 630 06572 • El. paštas: marius@geoforta.lt •

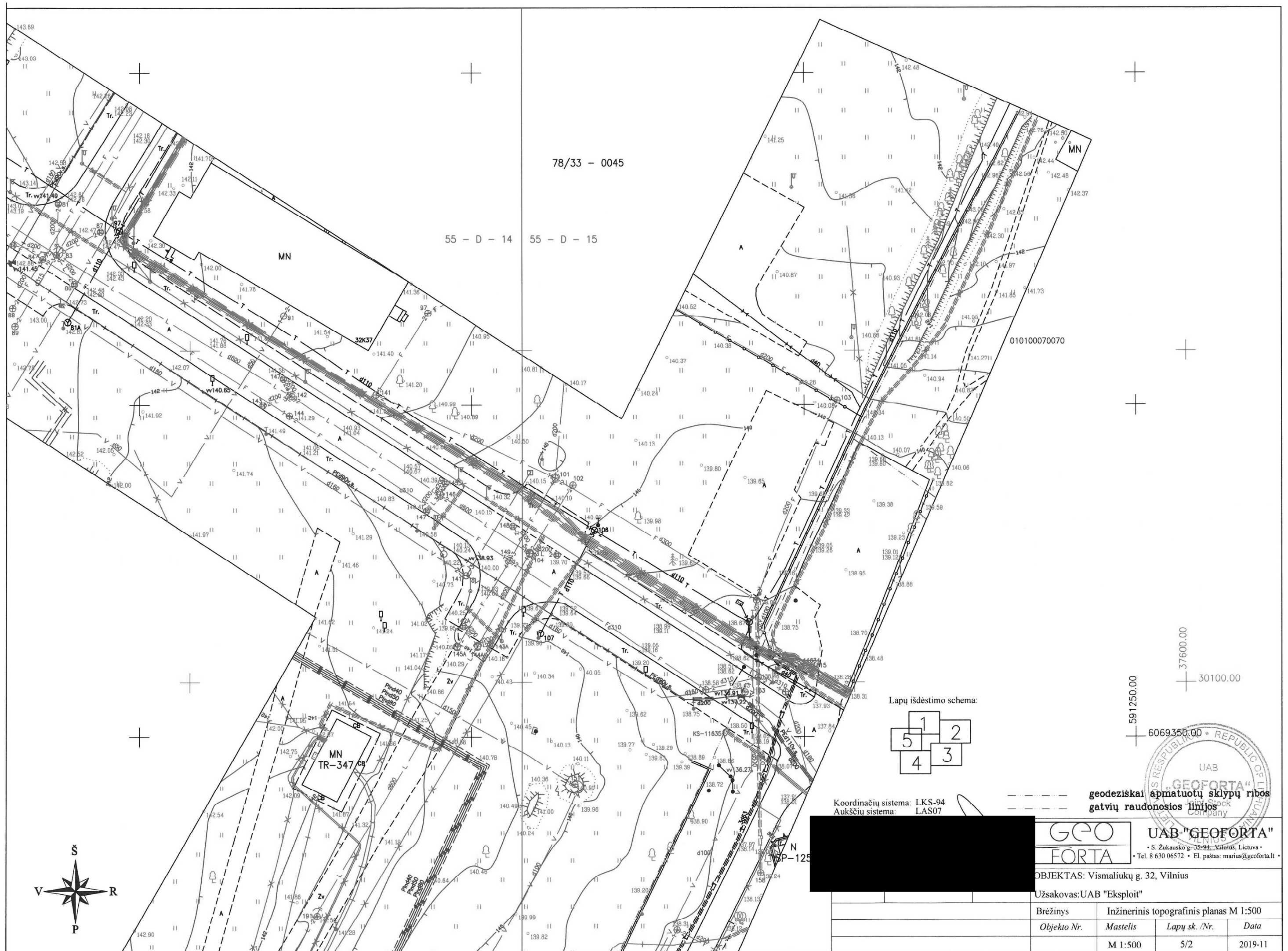
OBJEKTAS: Vismaliukų g. 32, Vilnius

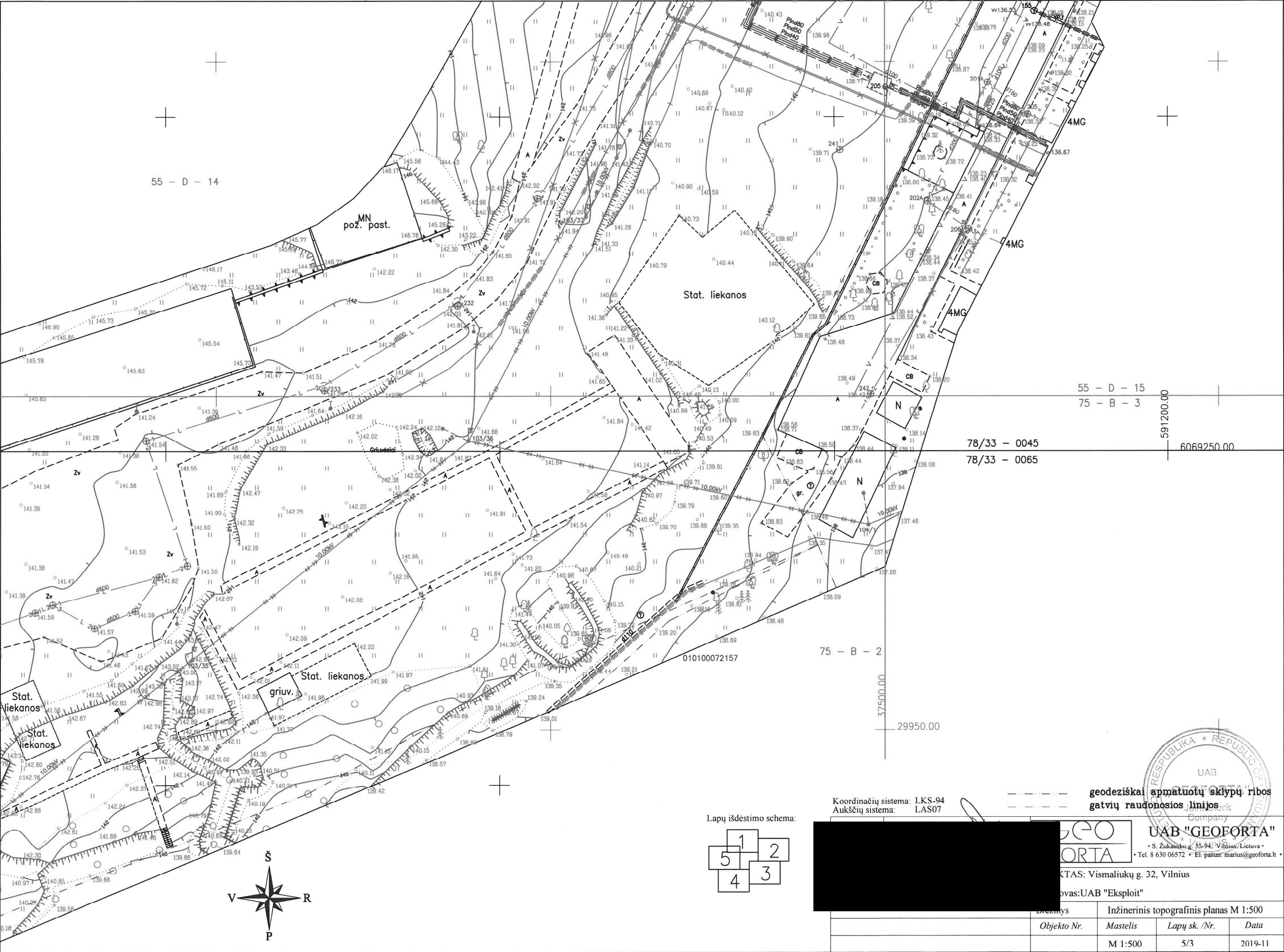
Užsakovas: UAB "Ekspluit"

Brėžinys Inžinerinis topografinis planas M 1:500

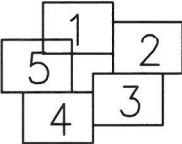
Objekto Nr.	Mastelis	Lapų sk. /Nr.	Data
	M 1:500	5/1	2019-11







Lapų išdėstimo schema:



Koordinatų sistema: LKS-94
Aukščių sistema: LAS07

geodeziškai apmatuotų sklypų ribos
gatvių raudonosios linijos

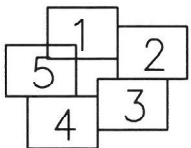
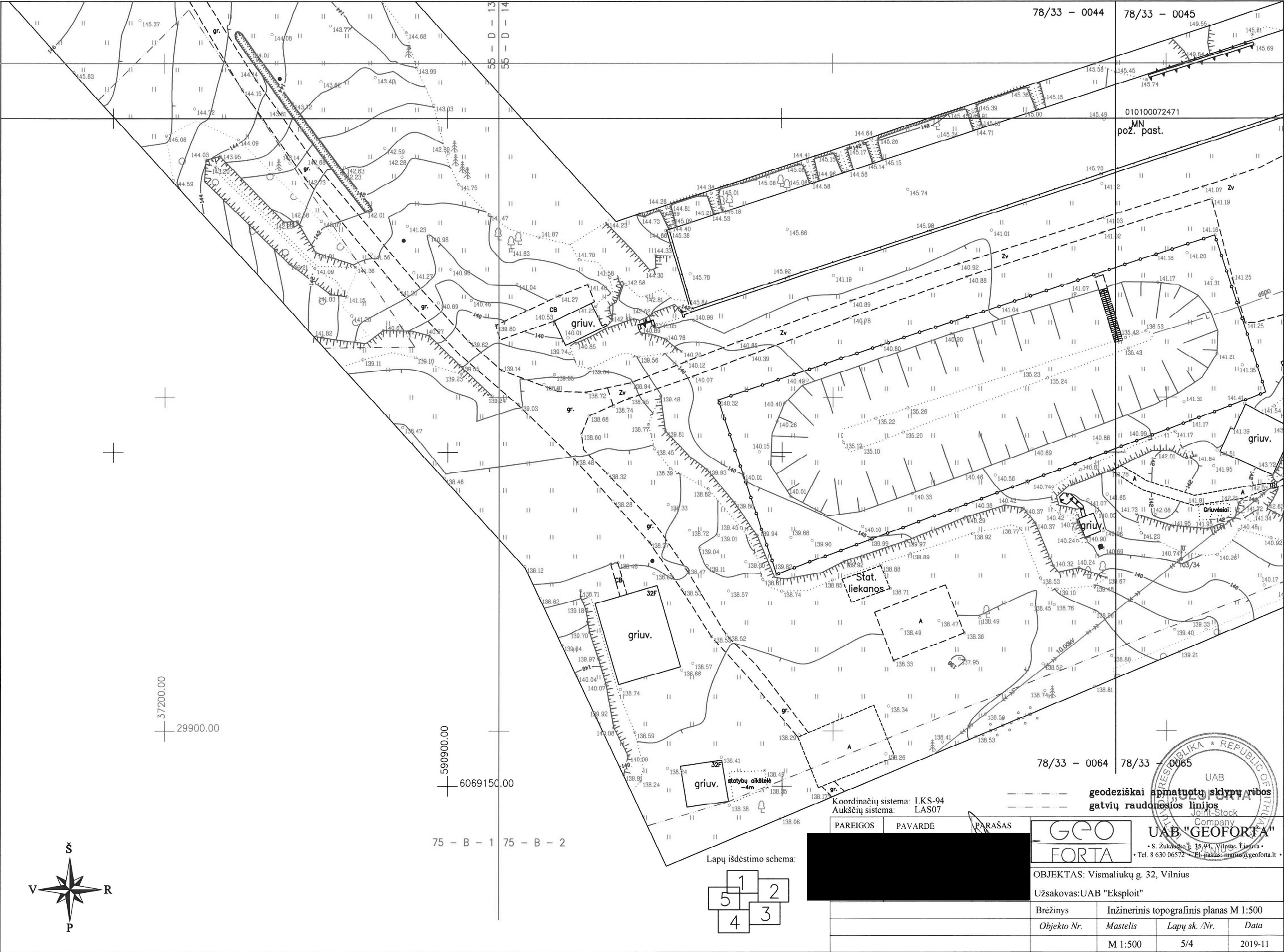


UAB "GEOFORTA"
• S. Žukausko g. 35-94, Vilnius, Lietuva •
• Tel. 8 630 06572 • El. paštas: marius@geoforta.lt •

KTAS: Vismaliukų g. 32, Vilnius

ovas:UAB "Eksplait"

Dėmesys		Inžinerinis topografinis planas M 1:500		
	Objekto Nr.	Mastelis	Lapų sk. /Nr.	Data
		M 1:500	5/3	2019-11

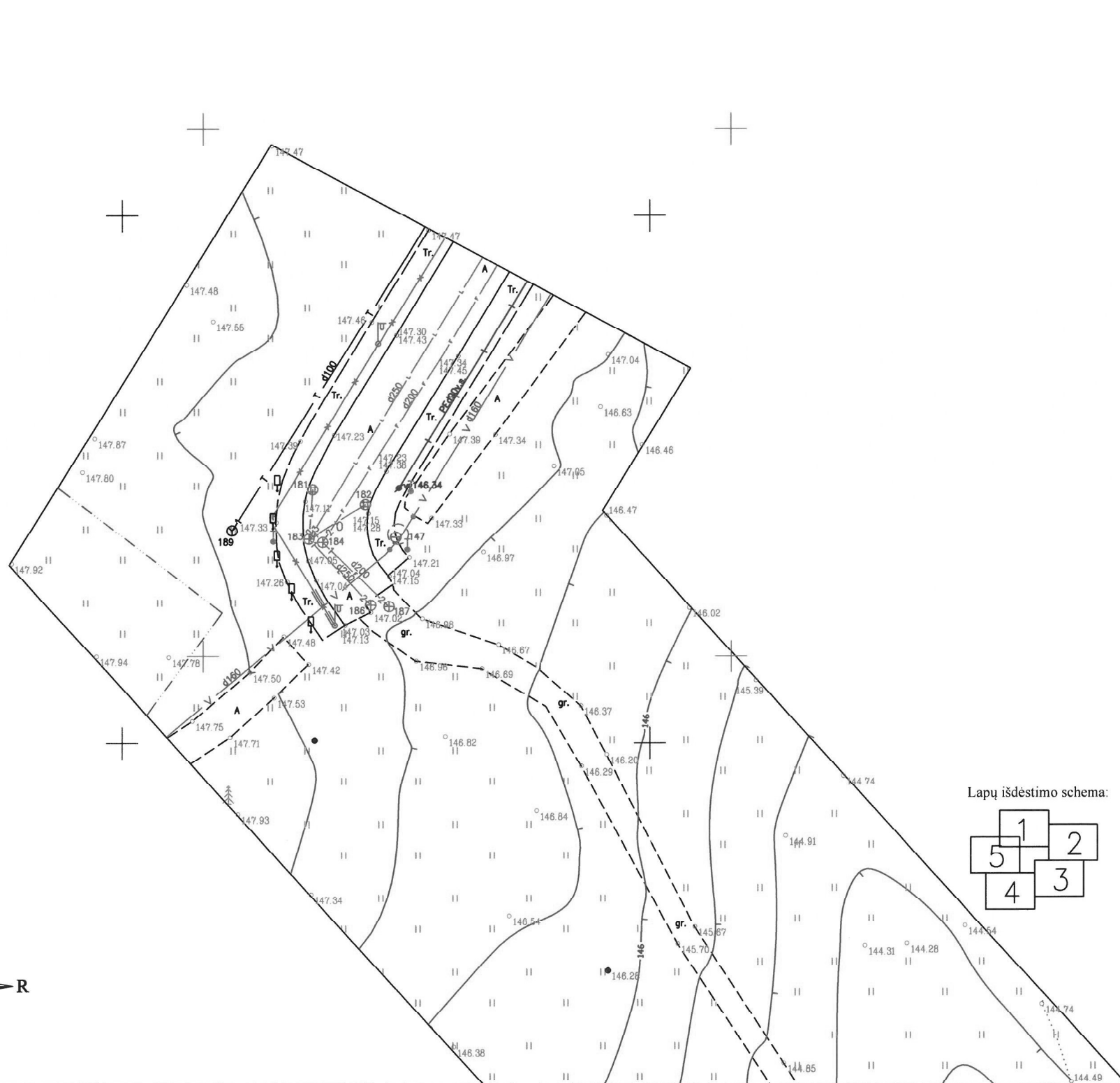


Koordinatų sistema: I.KS-94
Aukščių sistema: LAS07

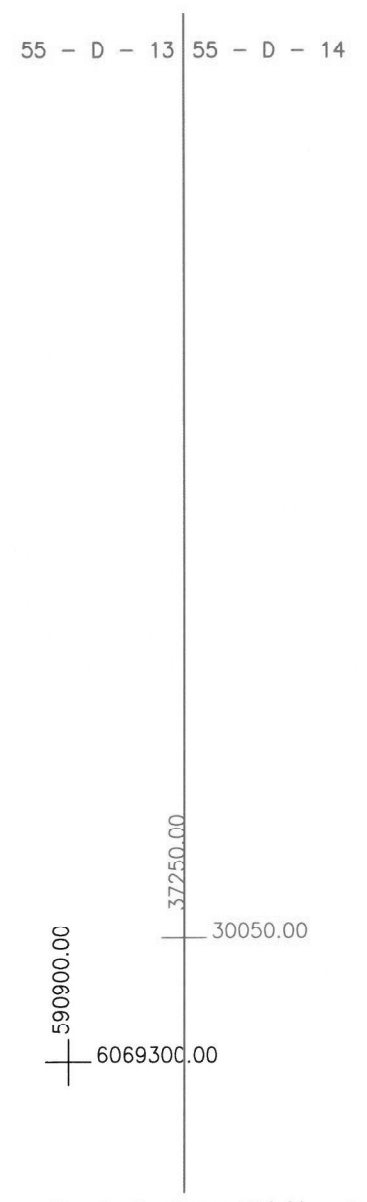
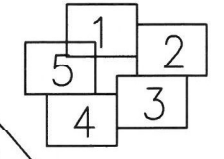
PAREIGOS	PAVARDĖ	PARAŠAS

UAB "GEOFORTA"
• S. Žukausko g. 35/94, Vilnius, Lietuva •
• Tel. 8 630 06572 • El. paštas: manius@geoforta.lt •

OBJEKTAS: Vismaliukų g. 32, Vilnius			
Užsakovas: UAB "Ekspluit"			
Brėžinys	Inžinerinis topografinis planas M 1:500		
Objekto Nr.	Mastelis	Lapų sk. /Nr.	Data
	M 1:500	5/4	2019-11



Lapų išdėstimo schema:



Koordinatų sistema: LKS-94
Aukščių sistema: LAS07

geodeziškai apmatuotų sklypų ribos
gatvių raudonosios linijos



UAB "GEOFORTA"
• S. Žukausko g. 35-94, Vilnius, Lietuva •
• Tel. 8 630 06572 • El. paštas: marius@geoforta.lt •

OBJEKTAS: Vismaliukų g. 32, Vilnius			
Užsakovas: UAB "Eksplait"			
Brėžinys	Inžinerinis topografinis planas M 1:500		
Objekto Nr.	Mastelis	Lapų sk. /Nr.	Data
	M 1:500	5/5	2019-11

Philips BGP340 1xLED74-3S/740 DM 1xLED74-3S/740

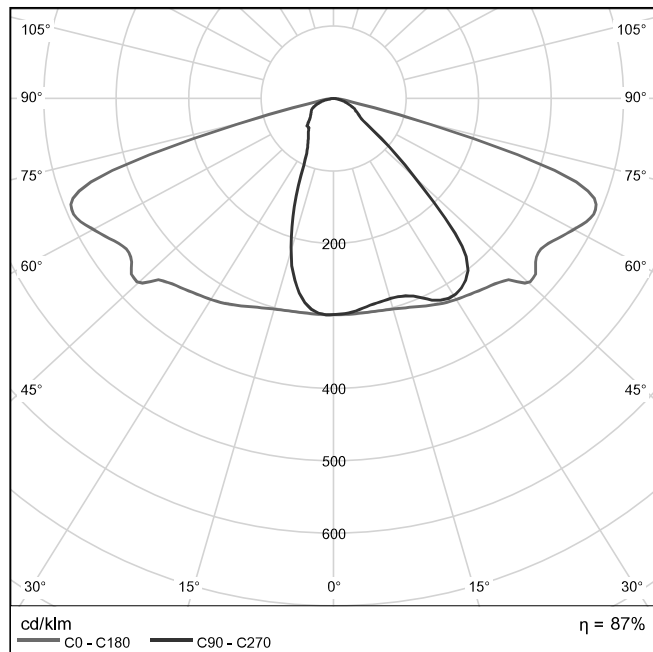
Selenium LED – simply efficient Selenium LED is a cost-effective road-lighting luminaire, which delivers over 60% energy saving compared with conventional solutions. Its simple, rounded form reduces its daytime visual impact, allowing it to integrate into any kind of environment.

The LEDGINE technology inside the luminaire ensures an efficient and uniform light distribution, covering the widest possible range of applications. And installation and maintenance could not be simpler: connectors and driver are directly accessible, without the use of tools.

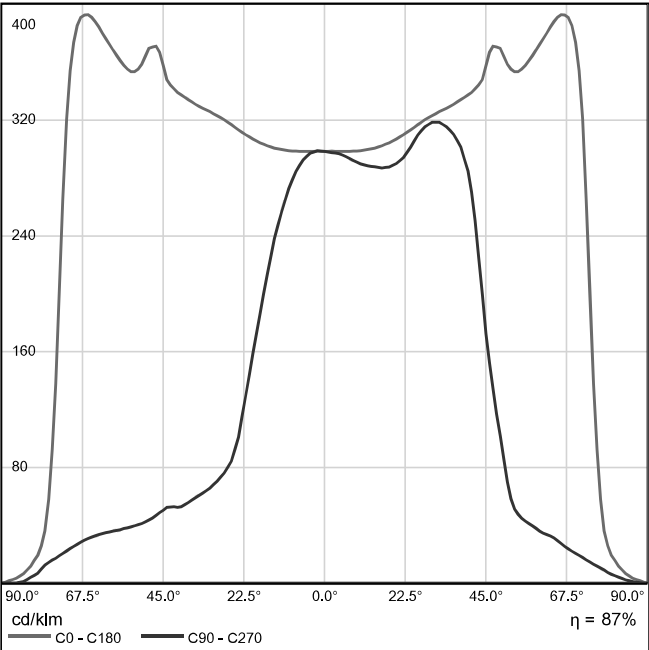


Light output ratio: 86,58%
Lamp luminous flux: 7400 lm
Luminaire luminous flux: 6407 lm
Power: 56.0 W
Luminous efficacy: 114.4 lm/W

Luminous emittance 1 / Polar LDC

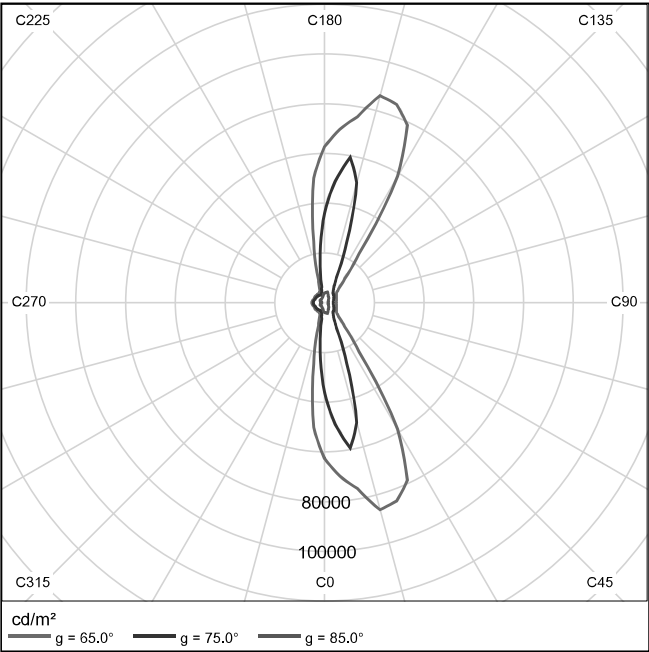


Luminous emittance 1 / Linear LDC



It is not possible to generate a cone diagram, as the light distribution is asymmetrical.

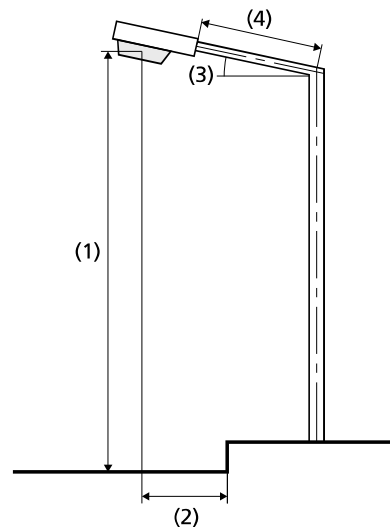
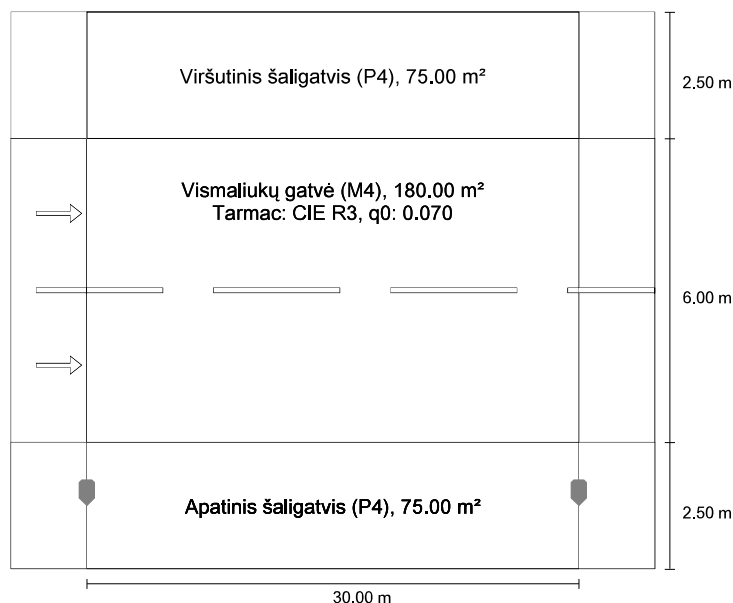
Luminous emittance 1 / Luminance diagram



It is not possible to generate a UGR diagram, as the light distribution is asymmetrical.

Vismaliukų gatvė according to EN 13201:2015

Philips BGP340 1xLED74-3S/740 DM



Results for valuation fields

Maintenance factor: 0.80

Viršutinis šaligatvis (P4)

Em [lx] ≥ 5.00 ≤ 7.50	Emin [lx] ≥ 1.00
✓ 6.99	✓ 4.53

Vismaliukų gatvė (M4)

Lm [cd/m²] ≥ 0.75	Uo ≥ 0.40	UI ≥ 0.60	TI [%]	EIR
✓ 0.77	✓ 0.59	✓ 0.87	* 10	* 0.55

Apatinis šaligatvis (P4)

Em [lx] ≥ 5.00 ≤ 7.50	Emin [lx] ≥ 1.00
✗ 13.59	✓ 6.75

* Informative, not part of the valuation

Results for energy efficiency indicators

Power density indicator (Dp) 0.015 W/lxm²

Energy consumption density

Arrangement: BGP340 1xLED74-3S/740 DM (224.0 kWh/yr) 0.7 kWh/m² yr

Lamp:	1xLED74-3S/740
Luminous flux (luminaire):	6407.04 lm
Luminous flux (lamp):	7400.00 lm
Operating Hours	
4000 h:	100.0 %, 56.0 W
W/km:	1848.0
Arrangement:	single side bottom
Pole distance:	30.000 m
Boom inclination (3):	0.0°
Boom length (4):	0.000 m
Light centre height (1):	9.000 m
Light overhang (2):	-1.000 m

ULR: 0.00

ULOR: 0.00

Maximum luminous intensities

at 70° and above 600 cd/klm *

at 80° and above 34.4 cd/klm *

at 90° and above 0.00 cd/klm *

Luminous intensity class: G*3

Any direction forming the specified angle from the downward vertical, with the luminaire installed for use.

* Luminous intensity values in [cd/klm] for calculating luminous intensity class refer to the output flux of the luminaire, according EN 13201:2015.

Arrangement complies with glare index class D.6

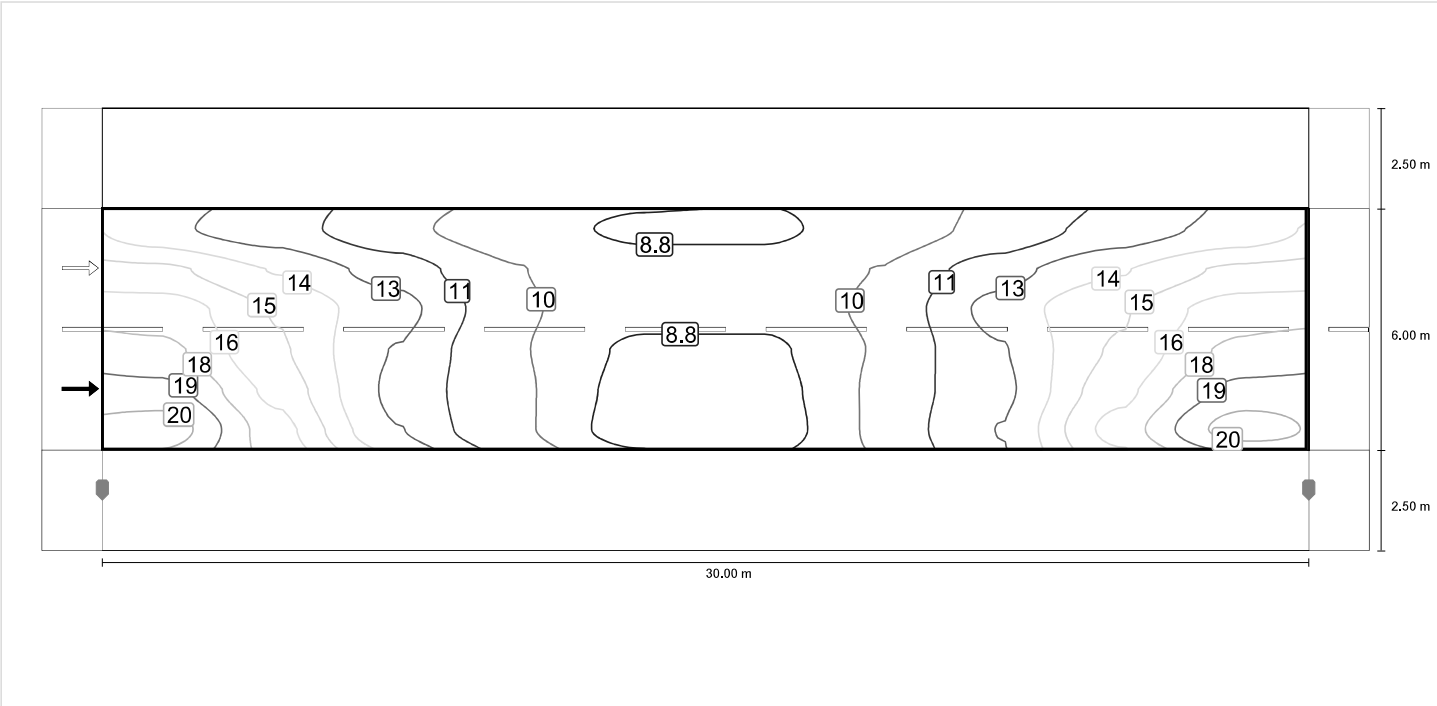
Vismaliukų gatvė (M4)

Maintenance factor: 0.80
Grid: 10 x 6 Points

Lm [cd/m²] ≥ 0.75	Uo ≥ 0.40	UI ≥ 0.60	TI [%]	EIR
✓ 0.77	✓ 0.59	✓ 0.87	* 10	* 0.55

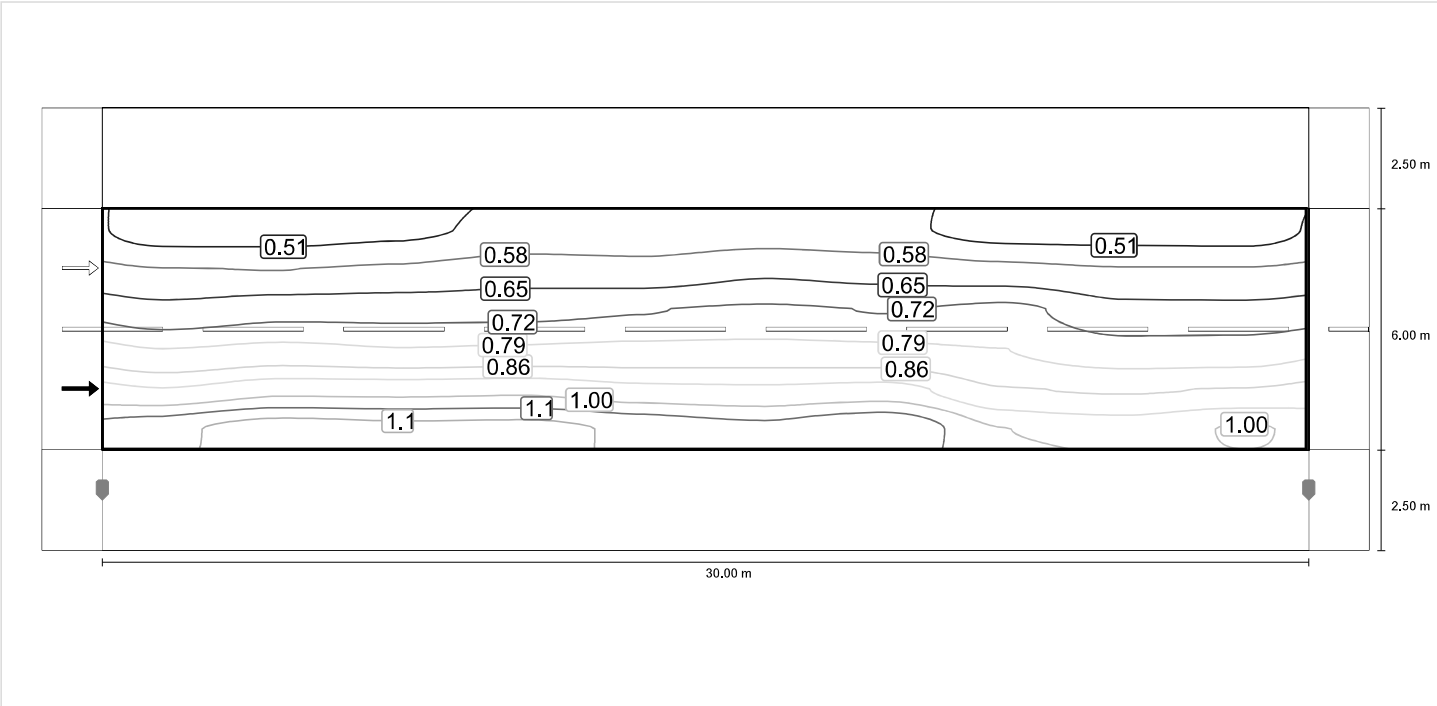
* Informative, not part of the valuation

Horizontal illuminance

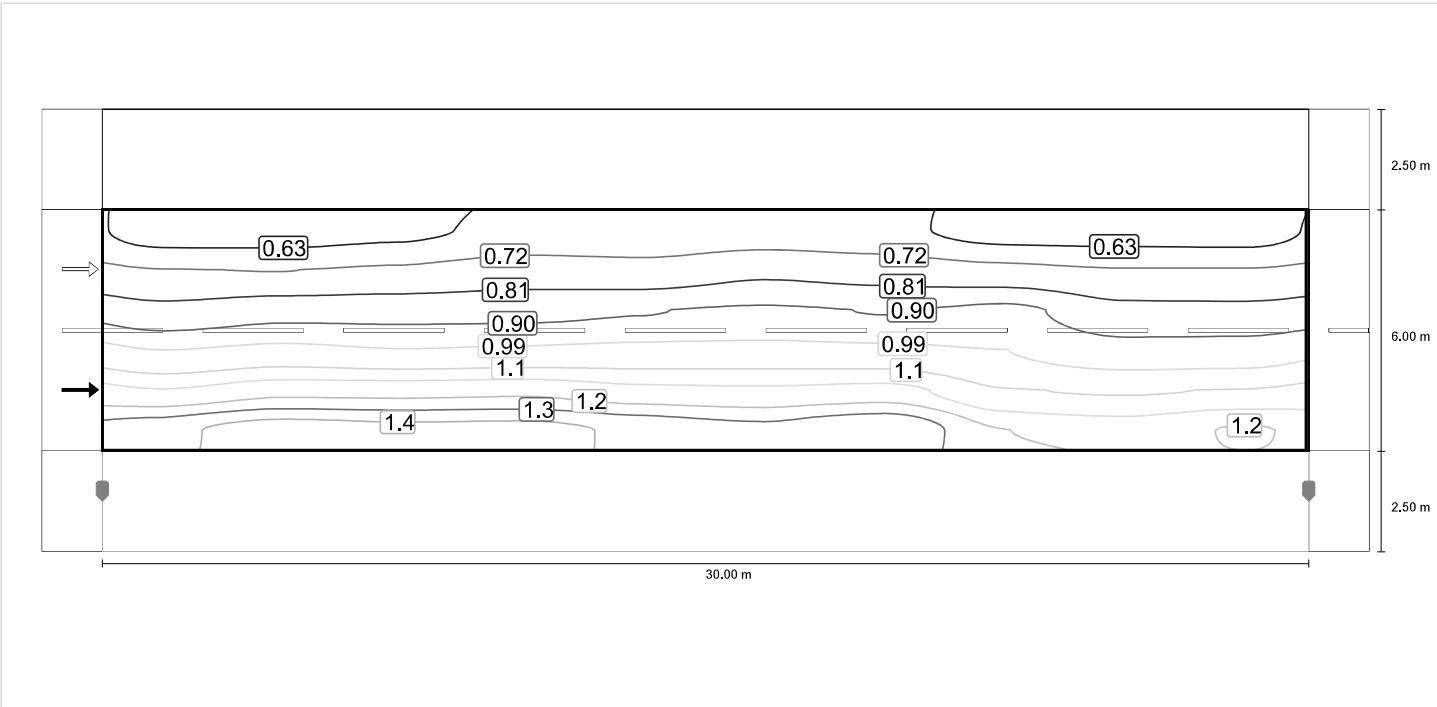


Observer 1

Luminance with dry roadway

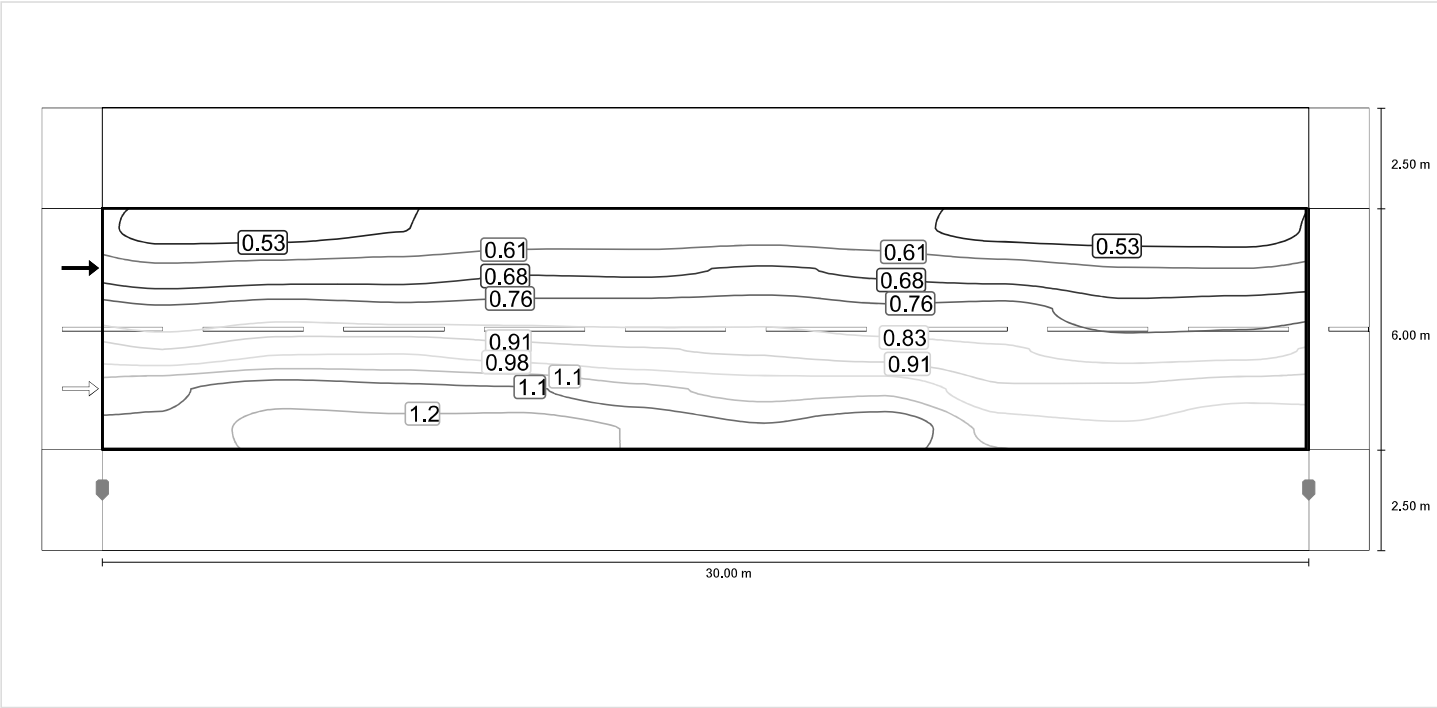


Luminance with new lamp

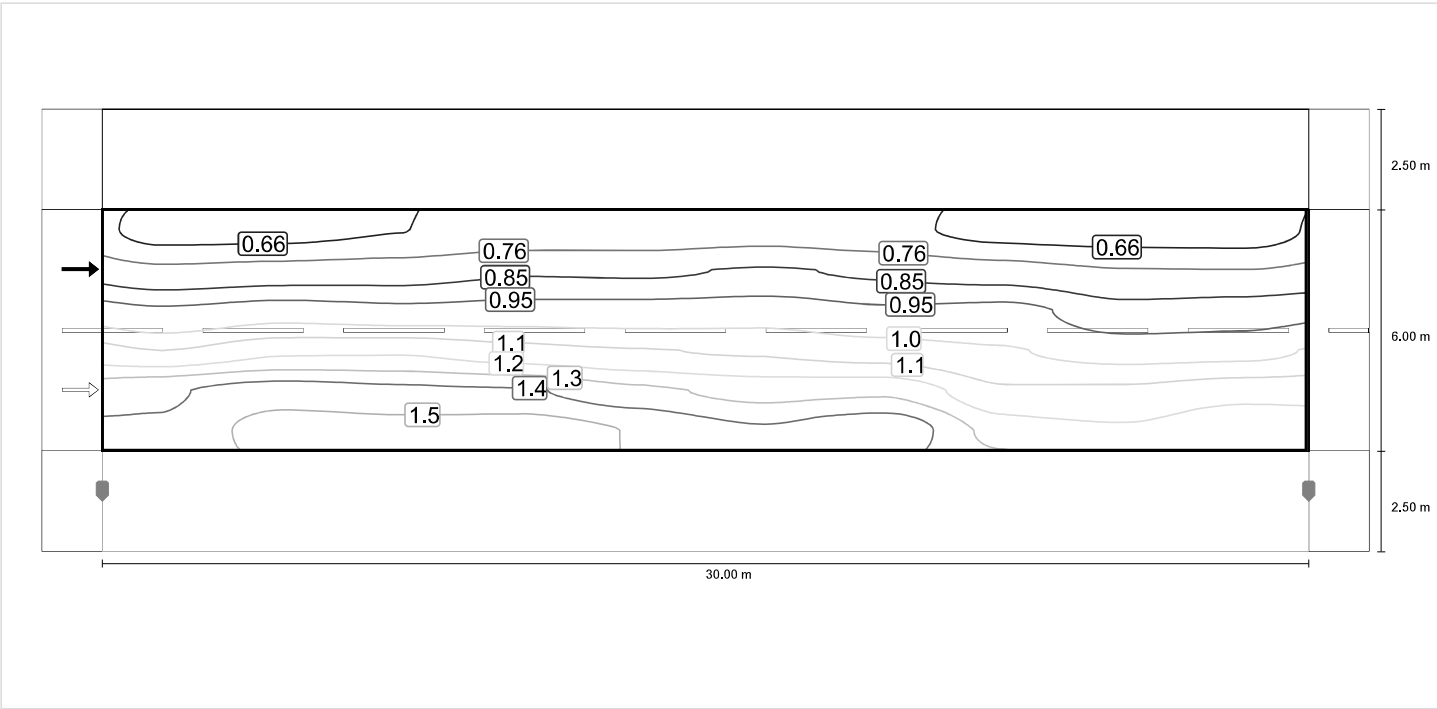


Observer 2

Luminance with dry roadway



Luminance with new lamp



Apatinis šaligatvis (P4)

Maintenance factor: 0.80
Grid: 10 x 3 Points

Em [lx] ≥ 5.00 ≤ 7.50	Emin [lx] ≥ 1.00
✗ 13.59	✓ 6.75

Horizontal illuminance

